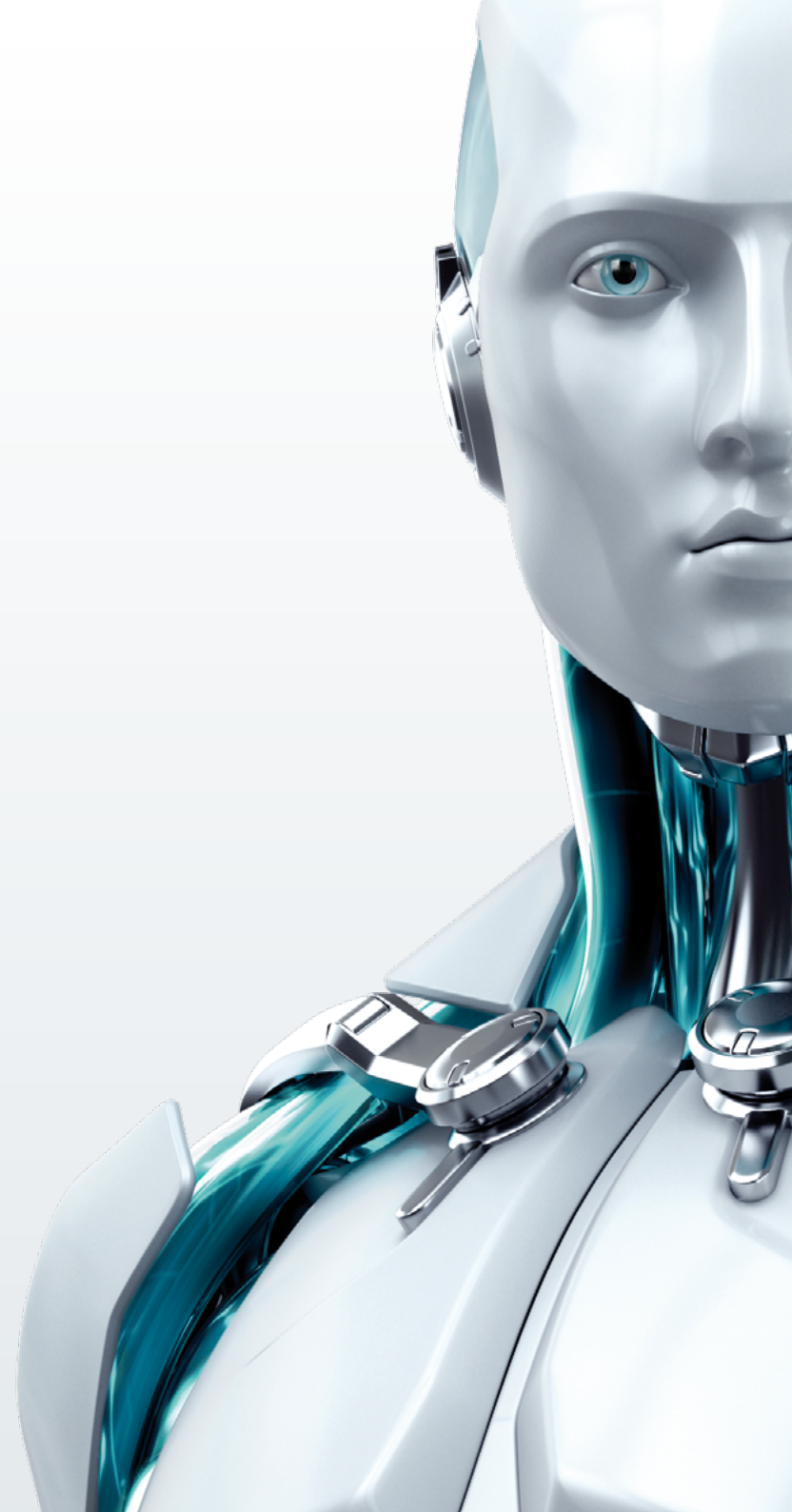


ESET MOBILE SECURITY

FÜR ANDROID



www.eset.de





Systemanforderungen:

Android 2.0 und höher

Touch Screen Auflösung:

Minimal 240 x 320px

Empfohlen 320 x 480px oder höher

5MB freier Arbeitsspeicher

Diebstahlschutz

	FUNKTION	SMARTPHONE	TABLET*
Remote Sperren	Sperrt Ihr verlorenes oder gestohlenen Gerät per SMS Kommando. Nicht autorisierte Zugriffe auf Ihre Daten sind nach der Sperrung nicht möglich.	•	
Remote Löschen	Löscht zuverlässig sämtliche auf dem Gerät und den Speicherkarten vorhandenen Kontakte, Nachrichten und Daten per SMS Kommando. Die gelöschten Daten können vom Finder/Dieb nicht wiederhergestellt werden.	•	
GPS-Ortung	Lokalisiert Ihr gestohlenen oder verloren gegangenes Smartphone per SMS-Kommando.	•	
SIM Abgleich	Beim Einsetzen einer nicht autorisierten SIM-Karte sendet die Software automatisch SMS an zuvor definierte „Trusted Friends“ und informiert über Telefonnummer, IMSI und IMEI der neuen SIM-Karte.	•	
Vertrauenswürdige Freunde	Ermöglicht die Erstellung einer Liste von Telefonnummern vertrauenswürdiger Freunde. Bei Verlust oder Diebstahl Ihres Smartphones werden Informationen an diese Nummern geleitet.	•	
Anrufilter	Blockiert unerwünschte ein- wie ausgehende Anrufe. So haben Sie die volle Kontrolle über Ihre Anrufe und Telefonkosten.	•	
Passwort De-Installationsschutz	Nur autorisierte Personen sind berechtigt, ESET Mobile Security von Ihrem Smartphone zu entfernen.	•	•

Sicherheitsfunktionen

	FUNKTION	SMARTPHONE	TABLET*
SMS/MMS Antispam	Sortiert unerwünschte SMS/MMS-Nachrichten aus. Erlaubt Ihnen, Ihre Kontakte per Whitelisting/Blacklisting zu definieren oder unbekannte Nummern blockieren zu lassen.	•	
Echtzeitschutz	Schützt alle Anwendungen, Dateien und Speicherkarten mit der speziell auf mobile Plattformen zugeschnittenen proaktiven Technologie.	•	•
Sicherheits-Audit	Überprüft den Status aller wichtigen Handyfunktionen, einschließlich Batteriestatus, Bluetooth-Status, Sichtbarkeit des Geräts für andere, Festplattenspeicher und laufender Prozesse.	•	•
On-Access Scan	Schützt Ihr Gerät vor Bedrohungen, die via Bluetooth, WI-FI oder Infrarot übertragen werden.	•	•
On-Demand-Scan	On-Demand Scans überprüfen und säubern den internen Speicher und Wechselmedien. Das Scannen von einzelnen Ordnern wird ebenfalls unterstützt.	•	•

* Für Tablets ohne Anruf- und Messaging-Funktion

Copyright © 2012 ESET, spol. s r.o. ®, © 2012 DATSEC® Data Security e.K., ESET, NOD32, ThreatSense sind Warenzeichen oder registrierte Warenzeichen von ESET LLC bzw. ESET spol. s r.o. DATSEC ist eine Marke von DATSEC Data Security e.K.. Weitere verwendete Firmen-, Produkt-, Handelsnamen usw. unterliegen im Allgemeinen marken-, patent- oder warenzeichenrechtlichem Schutz. Alle Angaben wurden sorgfältig erarbeitet. 100% Fehlerfreiheit kann jedoch nicht garantiert werden. Hergestellt nach den Qualitätsstandards von ISO 9001:2000. Produktänderungen vorbehalten. Aktueller Stand Juni 2012, Bestellnr.: ESET-EMS-ANDROID